

MizMedi
Evolutions

providing
healthy and
beautiful futures

의업 외길 60여년 진화하는 미즈메디

I DREAM CLINIC
I DREAM RESEARCH LAB
I VORY CENTER
BREAST CENTER

KIDS CENTER
HEALTH PROMOTION CENTER
ENDOSCOPY CENTER
GYNECOLOGIC ENDOSCOPIC SURGERY CENTER

For Men & Kids
MizMedi
HOSPITAL



설립이념

환자가 만족하는 병원
직원이 만족하는 병원
국가와 사회에 기여하는 병원

Vision

연구와 진료에 있어서 세계적인 여성전문병원
새로운 기술과 지식에의 무한탐구

Mission

집처럼 편안하게 정확한 진단과 올바른 치료를 한다
연구를 통해 새로운 기술과 지식을 개발하고 전파한다
전문가들을 교육할 수 있는 초전문적 실력 배양에 진력한다

경영원칙

Self / 자율적
Simple / 단순화
Speed up / 신속성
Share / 공유

주요수상

보건복지부 의료기관 평가 A등급, 최우수병원
불임의료 서비스 분야 ISO9001 인증
건강보험심사평가원 발표 제왕절개율 낮은 병원
보건복지부 불임부부 지원사업 지정병원
보건복지부 산부인과 전문병원 시범기관

꺼지는 등불도
끄지 않게 하시고,
상한 갈대도
꺾지 말게 하소서

BEGINNING OF LIFE

존재의 근원으로부터
생명의 존엄함을
겸허하게 받아들입니다

그것이 생명을 대하는
우리의 마음입니다

겸손한 마음으로
살아있는 것에 감사하며
나아가 사회에 기여하는
미즈메디가 되고 싶습니다



정직하고
따뜻한
치료의 손길

EMOTIONAL
TOUCH +

WITH SINCERITY

우리의 손은 정직하겠습니다
꽃을 가꾸는 마음,
생명을 살리는 손길을 잊지 않겠습니다

우리의 손은 생각하겠습니다
매 순간 생명의 탄생과
아름다운 일생을 생각하겠습니다

우리의 손은 쉬지 않겠습니다
세계에서 앞서가는 새로운 도전과
끊임없는 탐구의 역사를 써 나가겠습니다

우리의 손은 당신과 함께 하겠습니다
진심이 깃든 따뜻한
생의 동반자를 꿈꾸기 때문입니다



끊임없이 진화하는 생명 연구자



우리는 연구자입니다
보다 나은 새로운 치료법을 찾는
탐구자의 눈과 집념으로
의료기술의 한계를 뛰어 넘고자 합니다

우리는 교육자입니다.
새로운 지식과 경험을 전수하는 사명감으로
미래를 위한 아름다운 변화에
리더가 되고자 합니다

미즈메디는 날마다 진화합니다.
지식 앞에 도전하고
생명 앞에 겸손하고
그리고 연구와 교육의 중심으로
성장하고자 합니다

CONTINUOUS
RESEARCH





- ↘
 {아이드림 클리닉}
 iDREAM CLINIC
- ↘
 {아이드림 연구소}
 iDREAM RESEARCH LAB
- ↘
 {아이보리 센터}
 IVORY CENTER
- ↘
 {유방 센터}
 BREAST CENTER
- ↘
 {키즈 센터}
 KIDS CENTER
- ↘
 {건강 증진 센터}
 HEALTH PROMOTION CENTER
- ↘
 {소화기 내시경 센터}
 ENDOSCOPY CENTER
- ↘
 {부인과 내시경 수술 센터}
 GYNECOLOGIC ENDOSCOPIC SURGERY CENTER

미즈메디병원 전문센터

미즈메디병원의 다양한 전문센터는 여성 질환 검사와 치료에 필요한 최신 장비를 갖추고 있으며 독립된 공간에서 경험이 풍부한 전문 진료진으로부터 편안하게 진료를 받으실 수 있는 전문화된 여성의료센터입니다.

i DREAM
CLINIC

불가능을 가능으로,
난임을 치료하는
아이드림 클리닉

{아이드림 클리닉}

미즈메디 아이드림 클리닉은 난임 치료 분야에 오래된 기술과 경험으로
임신과 출산의 기쁨을 드리고 있습니다. 나아가 세상 모든 부모님이
꿈꾸는 아이로 성장하기 바라는 미즈메디의 꿈을 담았습니다.

꿈의 아이를 안게 드리는

i Dream
아이드림 클리닉

| 높은 임신 성공률

숙련된 최고의 전문의가
인공수정이나 시험관 아기 시술 뿐
아니라 복강경 및 자궁경 시술을
적절히 적용하여 난임의 원인을
제거하고 임신 성공률을 높이고
있습니다. 또한 급증하는 남성
난임의 근본적이고 체계적인 치료를
위해 비뇨기과 전문의와 협진도
진행하고 있습니다.

| 아늑하고 쾌적한 진료 대기실

자연 채광과 아름다운 실내정원을
통해 정서적으로 안정된 분위기의
진료대기실을 조성하여 환자
분들에게 보다 편안하고 친근한
모습으로 다가가기 위해 최선을
다하고 있습니다.

| 최첨단 시설의 배아배양실

난자채취실과 배아배양실 전체를
특수여과장치를 이용하여 미세
먼지조차 허용하지 않는 클린룸으로
만들고 특수혼합가스를 사용하는
최신의 배아배양용 인큐베이터를
갖추어 높은 임신률을 유지하고
있습니다.

| 난임 치료분야의 선도자

난임 의료 서비스 분야에서 국내
최초로 ISO인증을 받아 진료
시스템의 표준화와 체계적인
관리를 통해 세계적 수준으로
난자·정자·수정란을 관리해오고
있으며, 난임 분야의 선도자로서
항상 연구하고 발전하여 최신 난임
치료기술의 보급에 주력하고
있습니다.

| 세심하고 전문적인 맞춤형 진료

따뜻한 감성을 지닌 숙련된 의료진이
환자의 특성에 따른 개별화,
전문화된 진료를 하고 있습니다.
또한 온라인과 오프라인을 통해
사생활이 보호된 고객 만족을
최우선으로 하는 열린 센터를
운영하고 있습니다.



{아이드림 연구소}

아이드림 연구소는 난임 분야의 선도자로서 난임 의료 서비스 분야에서 국내 최초로 ISO인증을 받아 진료시스템의 표준화와 체계적인 관리를 통해 세계적 수준의 난자, 정자, 배아 관리를 해오고 있으며 최첨단 시설과 장비를 갖추고 항상 연구하고 발전하여 최신 난임 치료기술의 개발 및 보급에 최선의 노력을 하고 있습니다.

| 착상 전 유전진단

Preimplantation Genetic Screening

배아에서 염색체의 수적인 이상을 진단하는 가장 간단한 방법으로 특정 염색체에 대해 형광이 부착된 Probe를 이용하여 유전진단을 하는 형광염색법(Fluorescence In Situ Hybridization, FISH)이 사용됩니다. 유전자를 검사하여 이상이 없는 배아만을 이식함으로써 임신율을 향상시킬 수 있습니다.

| 배아의 파편화된 세포질 제거술
(배아성형술)

파편화된 세포질을 지닌 배아를 대상으로 보조부화술과 함께 고도의 숙련된 미세 조작술로서 파편화된 세포질을 완벽하게 제거하여 약해진 배아의 등급을 향상시켜, 임신 성공률이 낮은 환자에게 보다 높은 임신 성공률을 제공하여 드리고 있습니다.

| 정자 DNA 손상 검사로

남성 난임 치료 효율성 향상

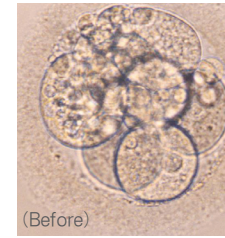
DNA용 Horizontal Electrophoresis를 이용하여 정자의 DNA 손상을 확인하는 새로운 검사 방법 (Comet assay)의 신설로 그 동안 확인할 수 없었던 정자 DNA 손상에 의한 임신 실패, 반복적인 유산 등에 대한 원인을 찾아내어 이에 따른 적절한 치료 및 정자 처리를 통해 남성 난임 치료의 효율성을 향상시키고 있습니다.

| 배아의 새로운 동결방법 도입으로
임신율 향상

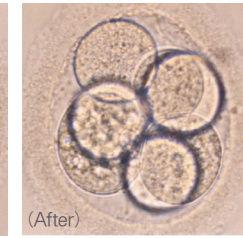
MizMedi병원에서는 본원만의 유리화 동결방법술로 이식 후 남은 배아를 동결한 뒤 융해하였을 때 약 90%를 넘는 생존율과 이 배아들을 이식하였을 때 45%를 상회하는 높은 임신율을 나타내고 있습니다.

| 최첨단 체외배양 시스템 설치,
배아를 위한 최고의 환경

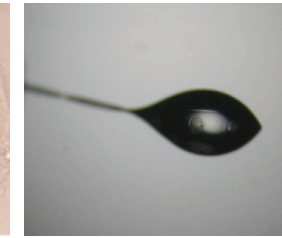
클린룸 시설을 갖춘 배양실과 에어샤워 시스템을 도입하여 배양성 세균과 미세먼지를 철저히 차단하여 배아의 체외배양 시 최적의 대기환경을 조성하고 있습니다. 혼합 가스를 사용하는 새로운 기능의 인큐베이터를 도입하여 체외배양 조건을 개선하고 세계적으로 가장 널리 사용되고 있는 스웨덴 Vitrolife사의 G5 Series 배양액을 전체적으로 사용하여 배아의 체외배양 조건을 최적화시켜 높은 임신 성공률을 자랑하고 있습니다.



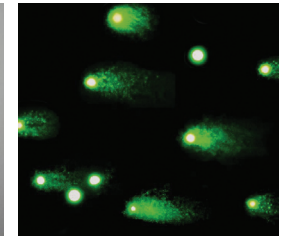
배아 파편 제거술



(After)



Cryo-loop를 이용한
배아의 유리화 동결



DNA 손상검사(Comet assay)



보다 안전하고 건강한 아이의 탄생을 위한 아이보리 센터

{아이보리 센터}

풍부한 경험을 갖춘 우수한 산부인과 전문의가 편안한 임신과 출산을 도울 수 있도록 산과 주치의 제도를 시행하고 있습니다. 정밀 초음파 검사, 양수 검사 등의 산전 정밀 검사를 통해 태아의 건강 상태를 미리미리 체크합니다. 또한 악화되기 쉽고 태아에 위험을 초래할 수 있는 임신 중 고혈압이나 당뇨 등의 질환의 예방을 위해 순환기 내과, 내분비 내과, 신생아학 전문의의 협진을 통해 효과적으로 대처하고 있습니다. 또한, 휴일이나 야간에도 산부인과 전문의와 마취과 전문의가 상주하는 24시간 분만 시스템과 통증을 감소시키는 무통 분만으로 안전하고 행복한 출산이 되도록 최선을 다하고 있습니다.

| 보건복지부 지정 산부인과 전문병원

산부인과 전문병원 아이보리 센터는 자연분만을 적극 권장하고 매년 낮은 제왕절개율을 기록하고 있습니다. 모자동실을 운영하여 병실에서도 수유하면서 모자간 친밀도를 높여줍니다. 야간에는 산모의 안정을 위하여 수유실을 24시간 개방하고 모유 수유를 권장하고 있습니다. 아이보리 센터는 출산문화개선을 위해 항상 노력하고 있습니다.

| 산모와 아기를 위한 특별한 서비스

아이보리 센터는 소프롤로지 분만, 아로마 분만, 가족 분만, 무통 분만 등을 실시하여 출산을 보다 자연스럽게 편안하게 할 수 있도록 도와드립니다. 4차원 입체 초음파 촬영과 신생아 동영상 서비스를 제공하고, 산모 체조 교실, 출산 교실, 모유 수유 교실, 웰빙 만들기 태교 교실 등 Miz문화센터를 운영하여 새로 태어날 아기를 여러분과 함께 준비하고 있습니다.

| 가족과 함께하는 탄생의 순간

친환경 마감재를 사용하여 호텔 객실처럼 쾌적한 분만 환경을 조성한 아이보리센터 가족분만실에서 조용하고 아늑한 분만을 할 수 있습니다. 독립된 가족 분만실에는 최신식 분만용 침대와 진통의 시간을 함께 나누기 위한 편안하고 넓은 환경을 제공합니다. 진통시간 내내 남편과 가족의 보살핌 속에 보다 안정된 환경에서의 출산을 도와드립니다.



BREAST CENTER

{유방 센터}

연 2만명의 유방검진 환자를 치료하는 특화된 전문 유방 센터

보다 일찍, 보다 작은 절개로 여성의 아름다움을 함께 보존하는 유방센터

| 검진·진단·치료의 원스톱 시스템

유방암의 진단과 수술, 재건까지 유기적 진료 체제로 연간 2만명 이상의 내원 환자를 진료하는 특화된 전문 유방 센터입니다. 유방암 수술(유방보존 및 근치절제술)과 감시림프절 절제술, 유방 재건 성형술 등을 시행하고 있습니다. 유방질환 및 유방암을 전공한 유방전문 외과 전문의가 6명, 영상의학과 전문의 5명, 유방 성형 전문의 1명, 유방병리 전문의 4명으로 구성된 유방 센터는 원스톱 진료 시스템으로 고객에게 가장 최적의 진료 서비스를 제공하고자 노력하고 있습니다.

| 전문화·체계화된 유방센터

2000년 강서미즈메디병원 개원과 동시에 여성전문병원 내에 유방 센터를 열고 제일병원의 유방 센터를 설립하신 윤세옥 박사를 초대 유방 센터 소장으로 초빙하였습니다. 현재 한 달 기준으로 약 1,700명의 서울 및 인근 경기 지역의 여성들이 유방 검진을 받고 있으며, 최근 지방과 해외 거주 교포 여성들의 내원도 증가하고 있습니다.

| 유방센터의 핵심은 치료와 치유

여성 유방 검사에 필요한 최신 장비를 갖추고 있으며, 유방암 수술 시 유방을 보존하는 유방 보존 수술 뿐만 아니라 '감시림프절 절제술'(유방암 수술 후 겨드랑이 림프절의 절제로 팔 움직임에 제한이 오고, 팔의 부종이 발생하는 기존의 수술 부작용을 최소화 할 수 있는 수술법)을 채택하여 환자의 고통을 최소화 하고 있습니다. 또한 불가피하게 유방 전체 절제술을 받은 경우를 위해서는 유방 성형 수술 및 인조 유방 상담실을 운영해 수술 후 재활을 돕는데도 힘쓰고 있습니다. 수술을 받은 환자들의 정신적 안정 및 수술 후 관리를 위한 정보 교환을 위해 '미유회(미즈메디 유방암 환우 모임)'를 지원하며 환자의 정신적 아픔을 최소화하고 서로 돕고 위로할 수 있는 모임으로 활발히 운영하고 있습니다.



KIDS CENTER

{키즈 센터}

생각을 바꾸면
아이들이 즐거운 곳

다치기 쉬운 새싹을 조심스레
돌보는 키즈 센터

| 아이들만을 위한 특별한 공간

2005년 2월 완공된 키즈 센터는 지하 3층, 지상 6층의 규모로 모든 기준을 어린이의 눈높이와 마음에 두었습니다. 설계와 설비 뿐 아니라 화장실, 주사실, 모유수유실 등의 공간을 어린이에게 맞는 즐겁고 재미있는 모습으로 구성한 키즈센터는 일반적인 여성전문병원에서 상대적으로 소홀했던 소아과의 개념을 혁신적으로 바꾸어 놓은 계기가 되었습니다.

| 아이들의 눈높이로 맞춘 디자인

수유실 입구 벽에는 커다랗고 귀여운 젖소를 그려 넣고, 어떤 벽에는 아기들이 키를 재 볼 수 있는 큰 자도 그려 넣었습니다. 아기들이 좋아하는 색깔로 형형색색 다르게 벽을 칠하고 진찰실 문쪽에는 숫자 개념을 배울 수 있도록 1, 2, 3, 4 를 크게 써 붙였습니다. 소아과 대기실의 의자도 색색깔의 크고 작은 동그라미 의자로 마련했습니다. 미즈메디 키즈 센터는 아프다고 치료만 받는 것이 아니라 아픔 속에서도 웃음과 기쁨을 창조해 내야 한다는 개념으로 만들어졌기 때문입니다.

| 전문적이고 체계적인 시스템

키즈센터 1~3층에는 전문 의료진들이 아이들의 건강과 성장에 대한 노력을 기울이고 있는 소아과를, 4~5층은 아이드림 클리닉, 지하 1층에는 비뇨기과를 배치하여 전문 의료서비스를 논스톱으로 받으실 수 있도록 세심한 주의를 기울였습니다. 또한, 멀티플렉스 극장과 같은 계단식 지하 대강당에서는 학회와 세미나를 개최하여 연구, 발전하는 미즈메디의 면모를 보여주고 있습니다.



HEALTH PROMOTION CENTER

{건강 증진 센터}

질병의 고통을 조기에 발견
예방하는 건강 증진 센터

연령별·성별로
세분화된
맞춤형 건강검진

현대인들의 건강에 대한 관심은 단순히 오래 사느냐 보다는 얼마나 건강하고 아름답게 사느냐에 있습니다. 정기적인 건강 진단을 통해 만성 질환을 일으킬 수 있는 위험 요소나 암을 조기에 발견하고 예방하는 것이 무엇보다 중요합니다. 건강 증진 센터에서는 환자와의 일대일 상담을 통해 만성 성인병의 주 원인인 잘못된 생활 습관을 근본적으로 바꿔 나가고, 건강하고 조화로운 삶의 파트너가 되도록 도와드리고 있습니다.



| 최첨단 장비로 더욱 전문적으로, 더욱 편리하게

미즈메디 건강 증진 센터는 최첨단 장비와 진단 기술을 통해 질병과 기능 이상을 세심하게 발견하고 진단할 수 있는 전문적인 검진센터입니다. 전문의로만 구성된 전문화되고 특화된 의료팀이 연령별·성별로 세분화된 맞춤형 베이직 종합검진과 만성질환, 골다공증 등 환자의 상황에 따른 포커스 종합검진, 정밀성과 편리성을 극대화한 VIP종합검진 등 1:1 상담을 통해 정확한 진단과 처방을 내리는 체계적인 검진 시스템을 갖추고 있습니다.



ENDOSCOPY CENTER

{소화기 내시경 센터}

위암과 대장암을
보다 조기에 발견하는
소화기 내시경 센터

쾌적한 공간에서
정확하고 안전한 검사를
받으실 수 있습니다

2004년 오픈한 내시경 센터는 최신 기종의 Videoscope시스템과 내시경, 세척 및 소독기, 수면 내시경 시 안전한 검사를 위한 산소포화도 및 맥박측정기 등을 추가로 설치하여 환자의 안전에 만전을 기하고 있습니다. 병원에 도입된 PACS와 전자차트 시스템과 더불어 정확하고 안전한 검사를 깨끗한 환경에서 받으실 수 있도록 세심하게 준비하였습니다. 내시경 센터에서는 위 내시경 검사를 통해 각종 위장 질환 즉 식도염, 식도암, 위암, 위궤양, 십이지장궤양 등을 정확하고 빠르게 진단할 수 있어 위암을 조기 발견할 수 있으며, 대장 내시경을 통해 대장용종을 찾아 조기에 제거함으로써 대장암은 대부분 예방할 수 있습니다. 특히 검사가 힘들어 내시경 검사를 두려워하시는 분은 수면 내시경 검사를 통해 검사를 받고 계시는 것도 전혀 모르게 편안하고 안전하게 검사를 시행하고 있습니다.



GYNECOLOGIC ENDOSCOPIC SURGERY CENTER

{부인과 내시경 수술 센터}

보다 작은 절개로
완벽하게 치료하는
부인과 내시경 수술 센터

부인과 수술의 90% 이상은
배를 가르지 않고
아프지 않게
복강경 수술로 합니다

미즈메디병원이 자랑하는 부인과 내시경센터는 국내 처음으로 부인과 내시경 수술을 시작하였습니다. 그 후 내시경 분야의 세계적으로 저명한 강사들을 모시고 많은 심포지엄을 열어 이 분야를 선도해 왔습니다. 강서와 강남 센터를 합쳐 월 평균 200여 건, 연 2000여 건의 복강경 수술을 시행하는 국내 최정상급의 부인과 내시경 수술 센터입니다. 자궁근종, 난소낭종, 자궁내막증, 골반유착, 자궁외 임신, 자궁내막 폴립 등 많은 종류의 부인과 질환의 90% 이상을 개복 수술 없이 복강경으로 치료하고 있습니다.



| 복강경 수술이란?

복강경 수술은 예전 개복수술과는 달리 배에 큰 흉터를 만들지 않고 0.5~1cm 크기의 피부 절개만을 남기는 최신 수술 방법입니다. 주로 배꼽에 1cm 정도의 절개를 통해 복강내 이산화탄소 가스를 2~3리터 주입하여 수술할 공간을 만든 후 아랫배에 추가로 2~3개의 절개를 한 후 복강경 수술 전용 기구를 넣어 각종 수술을 하게 됩니다. 수술이 끝나면 가스는 다시 빼어내게 되며 수술 다음날부터 바로 걸을 수 있고 식사도 할 수 있으며 대개 3~4일 내에 퇴원하게 됩니다.



생명과 건강, 아름다움에 관한 그 모든 것

미즈메디는 뿌리깊은 나무입니다
산부인과의 역사와 전통이 있습니다

미즈메디는 문화를 만들고 있습니다
고객과 의료진이 공유하고 참여하는
병원의 새로운 문화를 만들겠습니다

미즈메디는 기술과 철학을 나눕니다
사회각계의 전문가와 협업하여
가장 먼저 신 기술을 만들고
그 기술을 정직하게 세상과 나누겠습니다

생의 숭고함을 향해
세상의 정직한 가치를 향해

미즈메디는 날마다 진화할 것입니다



강남미즈메디병원 | 서울특별시 강남구 대치동 1021-4 | TEL 02-3467-3800

강서미즈메디병원 | 서울특별시 강서구 내발산동 701-4 | TEL 02-2007-1000, CALL CENTER 1588-2701

웹사이트 | www.mizmedi.com